

LA GRANGE AUX CHANSONS ACCUEILLE

GERMAINE ET LEON

UNE PIECE DE **ERIC LEONARD**
MISE EN SCENE **DAPHNE TILLAC HOSTEIN**

SAMEDI 13 AVRIL
21H

DIMANCHE 14 AVRIL
15H30

AVEC **CLARA BLANLOEUIL**
JOEL DUROZIER
SABINE GONZALEZ
ALEXIS LARRIEU

*billetterie en
ligne*

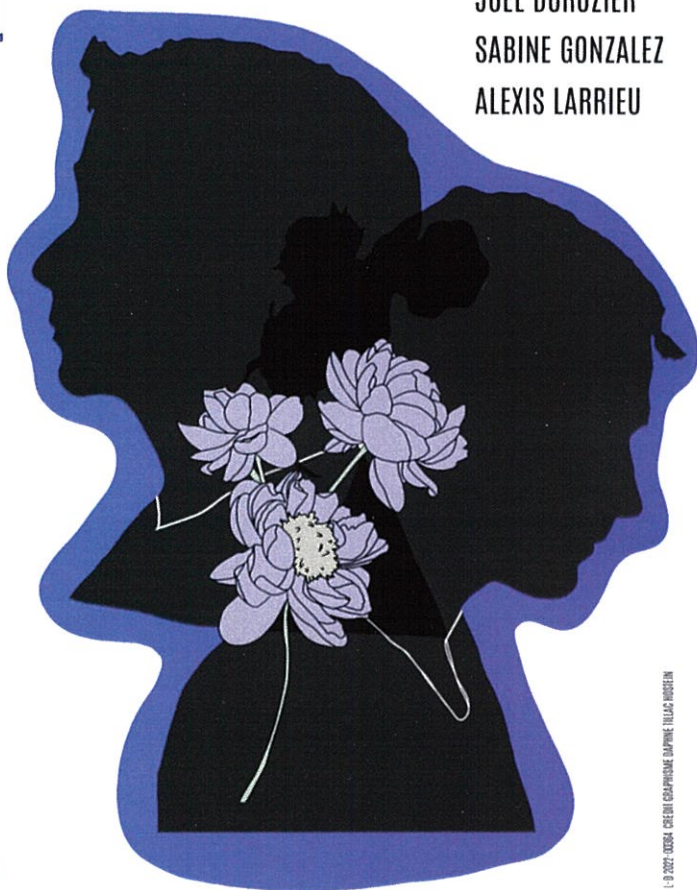


Réservations:

05 65 29 71 12

06 80 45 91 89

**423 route de la Birette,
La Borie de Rouergue,
Saint André de Najac**



MUSIQUE ORIGINALE **MARIA LUISA MACELLARO LA FRANCA**
SON ET LUMIERE **LOUIS JOLY**
DECORATRICE **JULIE DUVERNEUIL**
DIRECTRICE ARTISTIQUE **CHARI FNF I ANFR**

Instants de vie entre une grand-mère et son petit-fils,
« Germaine et Léon » est une pièce où se mêlent tendresse et rires dans un
délicat mélange partagé.

L'amour et la connivence qu'ils ont l'un pour l'autre éveilleront chez chacun
d'entre nous des souvenirs heureux d'un bonheur innocent et sincère. Et au
beau milieu de tout ça : une carte postale !
Quel est donc ce mystère ?

DATES ET HORAIRES :
SAMEDI 13 AVRIL 21H
DIMANCHE 14 AVRIL 15H30
Durée : 1h

Auteur : Eric Léonard ; mise en scène : Daphné Tillac Hostein
Assistante mise en scène : Charlene Lauer
Avec : Sabine Gonzalez, Alexis Larrieu, Clara Blanloeuil
Régie lumière et son : Louis Joly
Décoratrice : Julie Duverneuil
Musique : Maria Luisa Macellaro La Franca

Tarif unique : 12€

Lieu : La Grange aux chansons
423 route de la Birette, La Borie de Rouergue
Saint-André-de-Najac

 contact@mirail-production.fr

 07 79 46 94 27

 mirail-production.fr

 Mirail Production

 @mirailproduction

*billetterie
en ligne*

