




MENU SEMAINE 25

Du 15 Juin 2026 au 19 Juin 2026



Lundi 15 juin 2026

Salade verte
Cuisse de poulet désossées 
Purée de pois cassés 
Fromage aux fines herbes
Orange

Mardi 16 juin 2026

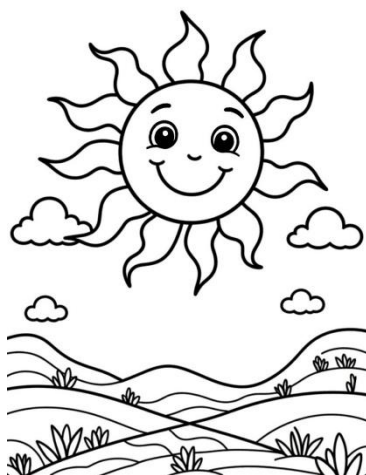
Taboulé 
Saucisse
Carottes
Yaourt au citron

Jeudi 18 juin 2026

Salade de tomates 
Poisson pané
PDT fondantes 
Flan au caramel

Vendredi 19 juin 2026

SORTIE SCOLAIRE



 Fait maison

 Partiellement Fait maison

